

Инструкция к комплектам Видеонаблюдения

Часть 1. Установка

Перед началом работы необходимо установить жесткий диск. Диск подключается, используя SATA интерфейс. Болты для снятия крышки расположены по бокам.

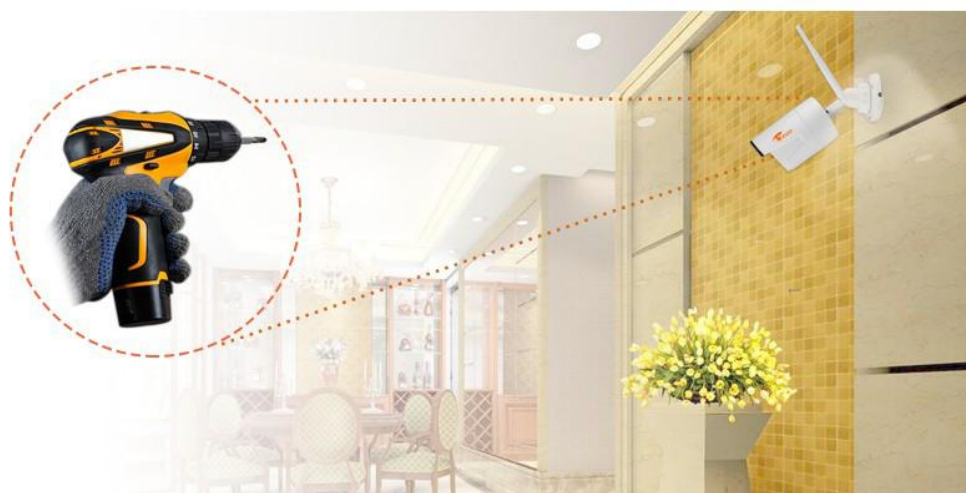
Установите жесткий диск



Подключите ресивер



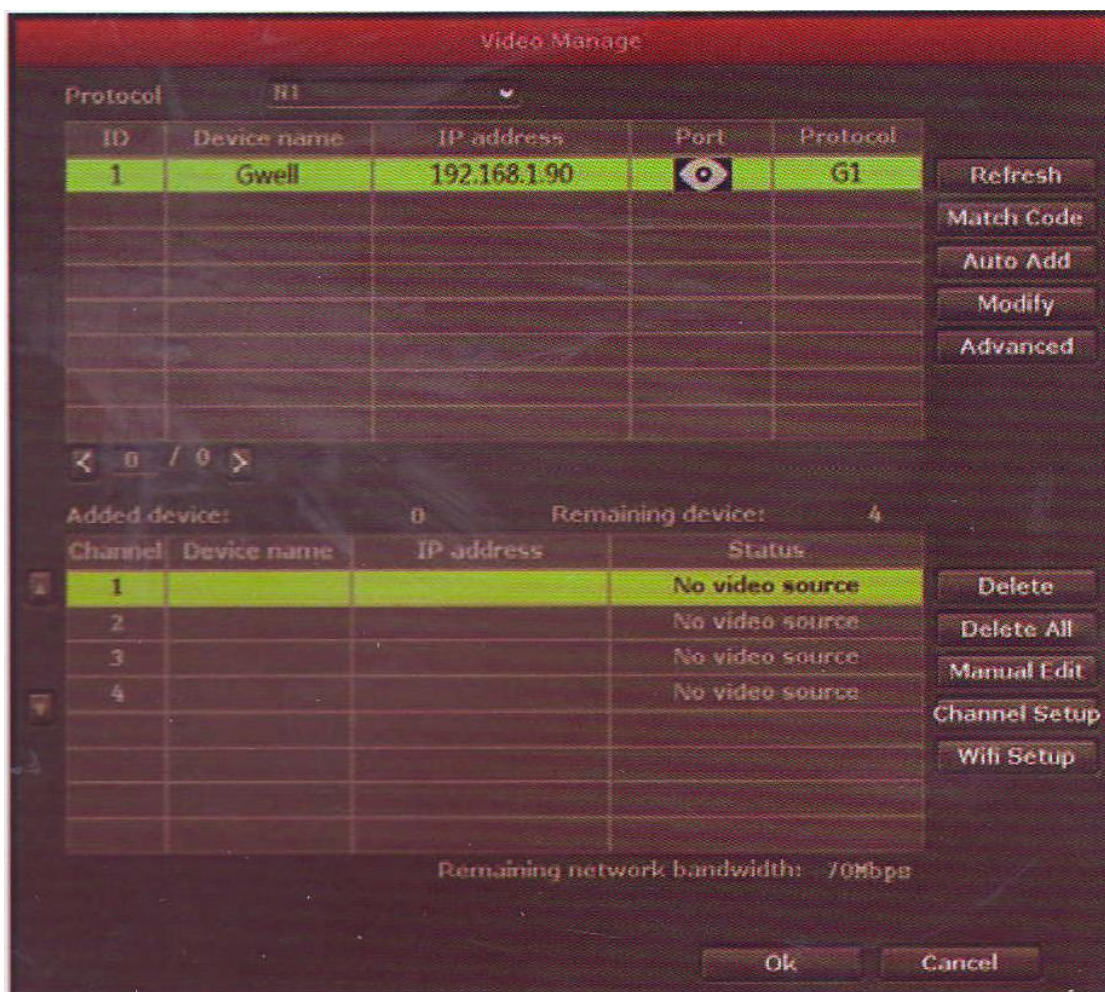
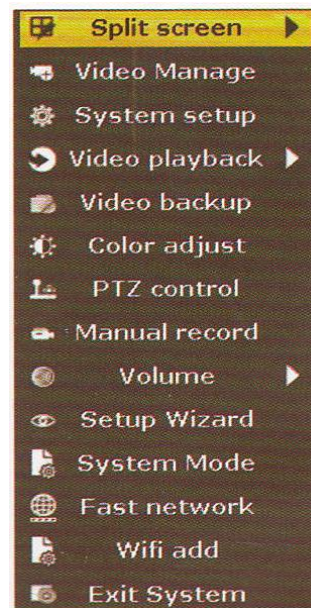
Установите камеры

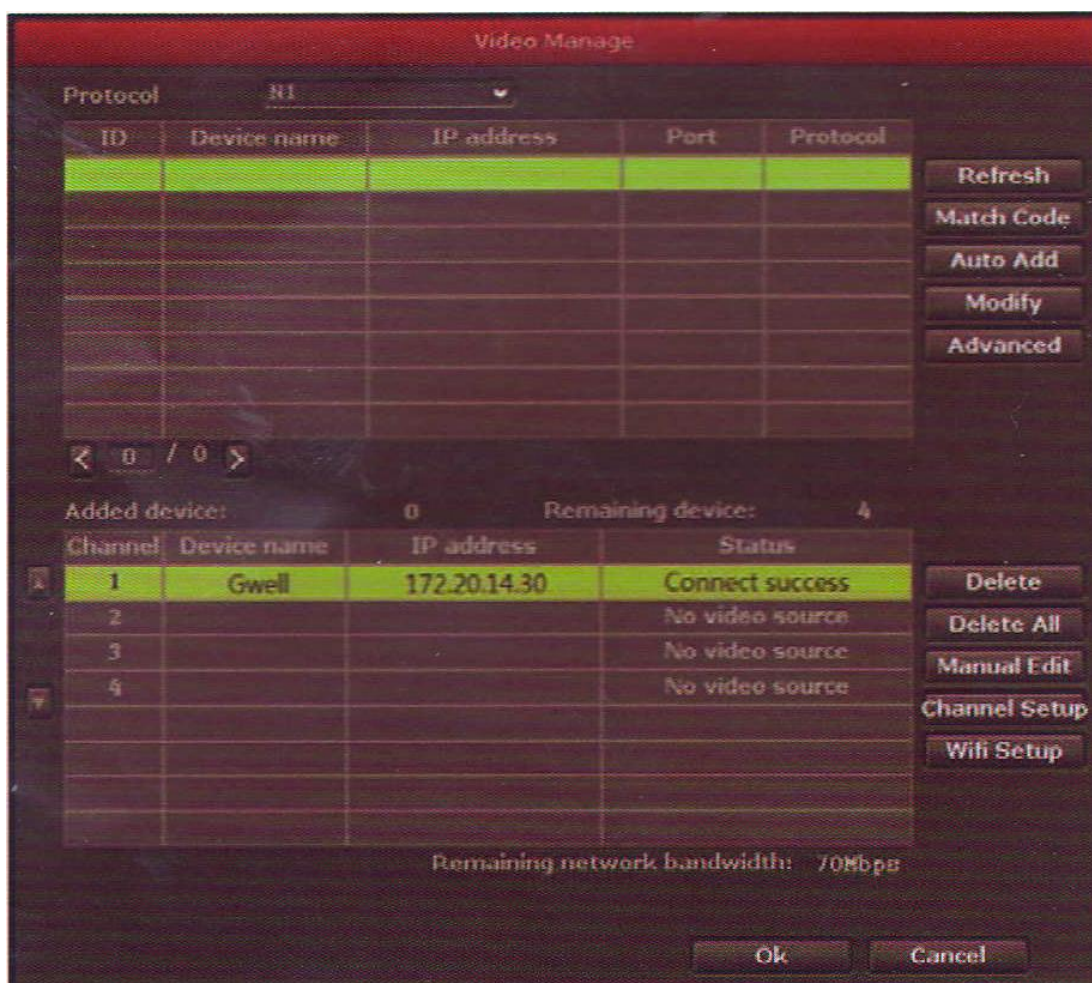


Подключение камер по Wifi.

После включения видео регистратора, введите логин и пароль (по умолчанию логин: admin, пароль: 888888, **Не забудьте изменить пароль в разделе System Setup.**). Правой кнопкой мыши нажмите на любом месте экрана, в контекстном меню нажмите на кнопку «Video manage».

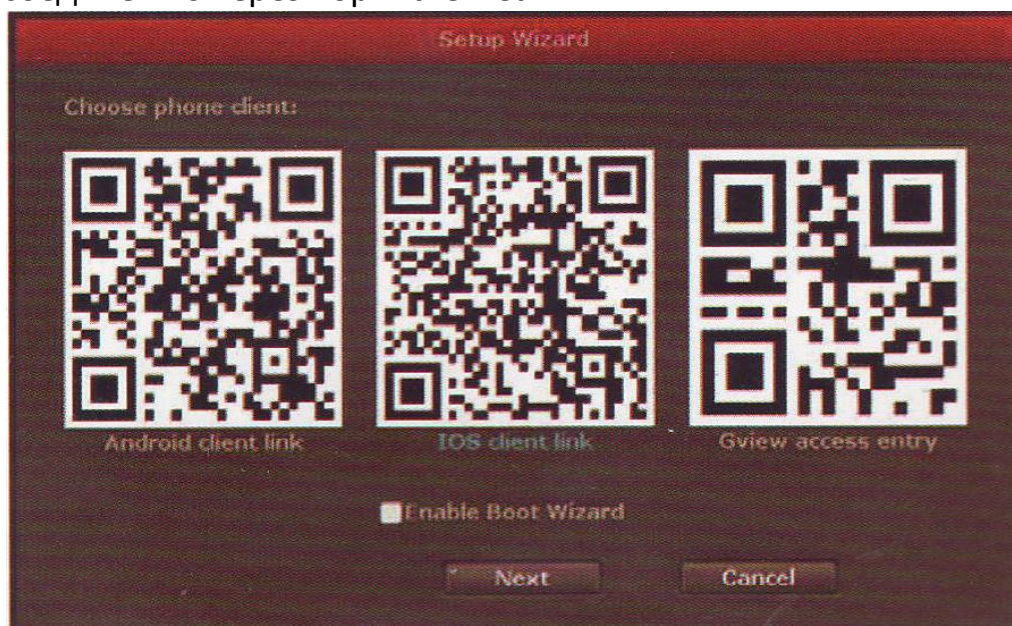
Подключите камеру видео наблюдения к регистратору при помощи провода Ethernet и подключите блок питания. После этого в окне «Video manage» нажмите кнопку «Refresh», для того чтобы начать поиск доступных камер. После того как камера появится в верхней таблице, нажмите кнопку «Match code». После выполнения этой операции вы можете отключить Ethernet кабель и камера автоматически перейдет на беспроводной режим работы и будет добавлена к списку подключенных камер (нижняя таблица).





Удаленный просмотр.

Для того чтобы можно было просматривать изображение с камер с мобильных устройств, подключите видео регистратор к интернет соединению через порт Ethernet.



Установка приложения:

Для загрузки приложения перейдите на сайт: www.yoosee.co или просканируйте QR код смартфоном.

Для отображения QR кода правой кнопкой мыши нажмите на любом месте экрана, в контекстном меню нажмите левой кнопки мыши на строчке «System setup». В появившемся окне, в левой части выберите вкладку «System admin», далее нажмите кнопку «Show QR code». В появившемся окне выберите тип устройства (Android или IOS) нажмите на QR код для увеличения изображения. После сканирования кода, смартфон начнет загрузку приложения.

После установки приложения на смартфон, зарегистрируйтесь. Затем в верхнем правом углу нажмите кнопку «+» для добавления устройства видео регистрации. В появившемся окне выберите пункт «scan», чтобы «связать» приложение с видео регистратором. Для отображения QR кода зайдите в «System setup», перейдите во вкладку «Network setup» и нажмите кнопку «Show QR code». Для увеличения изображения нажмите на него.

После сканирования кода, автоматически определится ID устройства и его модель. В появившемся окне нужно ввести пароль для доступа к устройству (по умолчанию: 888888) и нажмите «сохранить». После этого все подключенные камеры можно будет просматривать на смартфоне, при условии наличия интернет соединения у смартфона и регистратора.

